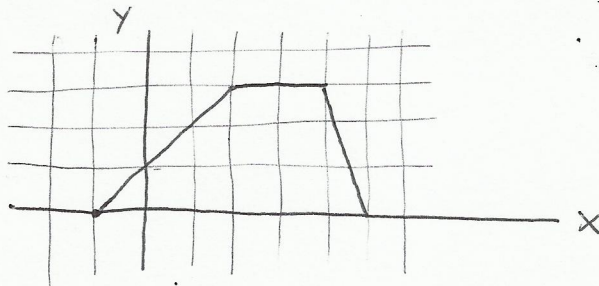


MATEMÁTICAS 4º E.S.O.

BLOQUE 4: FUNCIONES Y GRÁFICAS

Clase 3

① ESCRIBE LA ECUACIÓN QUE CORRESPONDE A ESTA GRÁFICA:



② REPRESENTA LA FUNCIÓN CUYA EXPRESIÓN ANALÍTICA ES LA SIGUIENTE:

$$y = \begin{cases} -2 & \text{si } x \leq 1 \\ x + 1 & \text{si } 1 \leq x \leq 3 \\ 2x & \text{si } x > 3 \end{cases}$$

③ REPRESENTA LAS SIGUIENTES FUNCIONES:

a) $f(x) = |x|$

b) $f(x) = |x - 5|$

c) $f(x) = |x + 1|$