

MATEMÁTICAS 4º E.S.O.

BLOQUE 4: FUNCIONES Y GRÁFICAS

Clase 2

① INDICA EL DOMINIO DE LAS SIGUIENTES FUNCIONES :

a) $f(x) = \frac{2x}{x^2-4}$

b) $g(x) = \sqrt{x^2-1}$

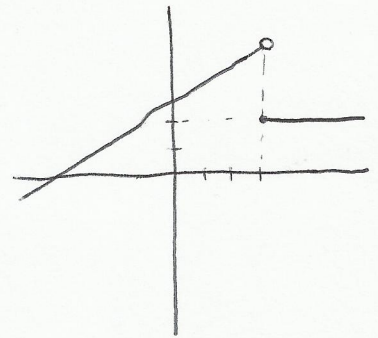
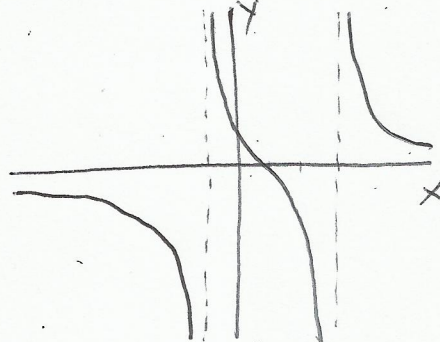
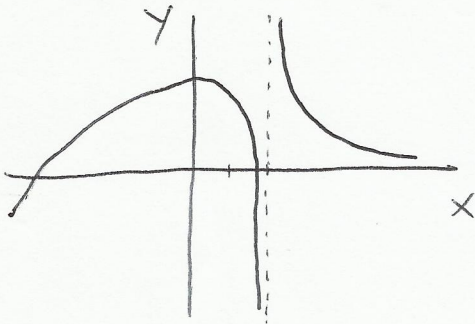
c) $h(x) = 5x-2$

② REPRESENTA GRÁFICAMENTE LAS SIGUIENTES FUNCIONES Y COMPARA SUS DOMINIOS :

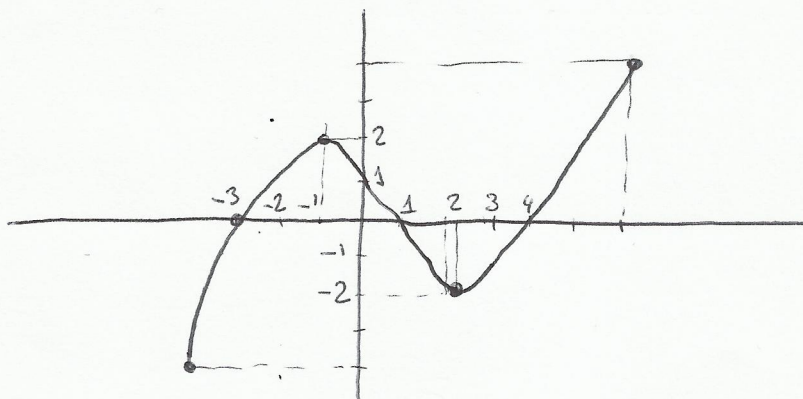
$f(x) = x-1$

$g(x) = \frac{x^2-1}{x+1}$

③ SEÑALA CUÁLES SON LOS PUNTOS DE DISCONTINUIDAD DE LAS SIGUIENTES FUNCIONES E INDICA SU DOMINIO :



④ OBSERVA LA GRÁFICA DE LA SIGUIENTE FUNCIÓN Y RESPONDE :



- ¿CUÁL ES SU DOMINIO DE DEFINICIÓN ?
- INDICA LOS MÁXIMOS Y MÍNIMOS , SI LOS TIENE.
- ¿EN QUE PUNTOS CORTA A LOS EJES ?
- INDICA LOS INTERVALOS EN LOS QUE CRECE Y EN LOS QUE DECRECE.