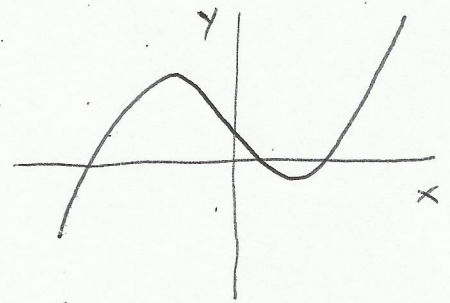
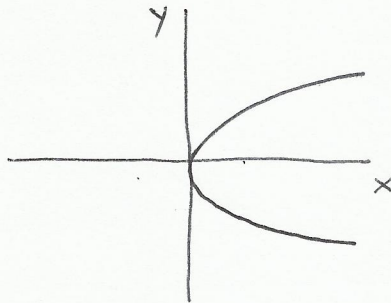
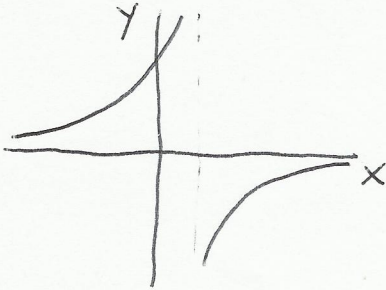


# MATEMÁTICAS 4º E.S.O.

## BLOQUE 4: FUNCIONES Y GRÁFICAS

Clase 1

① DE LAS SIGUIENTES GRÁFICAS, ¿CUAL DE ELAS CORRESPONDE A UNA FUNCIÓN? <sup>NO</sup>



② REPRESENTA GRÁFICAMENTE LA FUNCIÓN DADA POR LA SIGUIENTE TABLA QUE RELACIONA LA PRESIÓN Y LA TEMPERATURA DE UN GAS A VOLUMEN CONSTANTE:

(atm) PRESIÓN	0	8,2	16,4	41	82
TEMPERATURA (K)	0	100	200	500	1000

③ CALCULA, EN LA FUNCIÓN  $f(x) = 5x^3 - 3x^2 - 2x + 3$ , LOS SIGUIENTES VALORES:  $f(2) =$        $f(0) =$        $f(-1) =$        $f(-3) =$

¿ PARA QUÉ VALOR DE X LA FUNCIÓN VALE 3 ?

④ EN UN APARCAMIENTO EL PRECIO POR DEJAR EL COCHE ESTÁ DESCRITO EN EL SIGUIENTE CARTEL → REPRESENTA GRÁFICAMENTE LA VARIACIÓN DEL COSTE EN FUNCIÓN DEL TIEMPO. ¿ CUÁNTO CUESTA DEJAR EL COCHE MEDIA HORA? ¿ Y DOS HORAS Y MEDIA? ¿ Y 10 HORAS?

PRECIOS	
PRIMERA HORA	→ GRATIS
2ª HORA	→ 0,5 €
3ª HORA	→ 2 €
4ª y siguientes	→ 3 € MÁS CADA HORA

⑤ REPRESENTA LA FUNCIÓN  $y = \begin{cases} 2x & \text{si } x < -1 \\ \frac{3}{2}x & \text{si } x \geq -1 \end{cases}$

⑥ HALLA LA EXPRESIÓN DE LA FUNCIÓN QUE HACE CORRESPONDER A CADA NÚMERO REAL X EL "CUADRADO DEL TRIPLE MENOS UNO".

⑦ SI UNA FUNCIÓN VIENE DADA POR LA RELACIÓN  $y = 2x - 3$ , ¿ CUAL ES LA FUNCIÓN QUE EXPRESA X EN FUNCIÓN DE Y ?