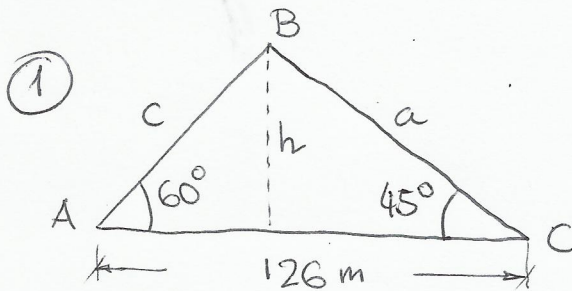


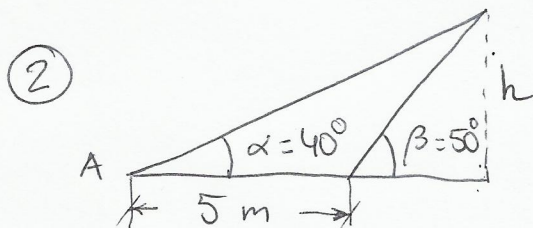
MATEMÁTICAS 4º E.S.O.

BLOQUE 3: GEOMETRÍA

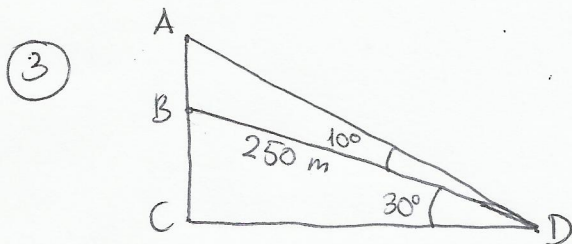
Clase 7



- a) CALCULA h
 b) CALCULA a, c
 c) CALCULA EL ÁNGULO \widehat{ABC} .



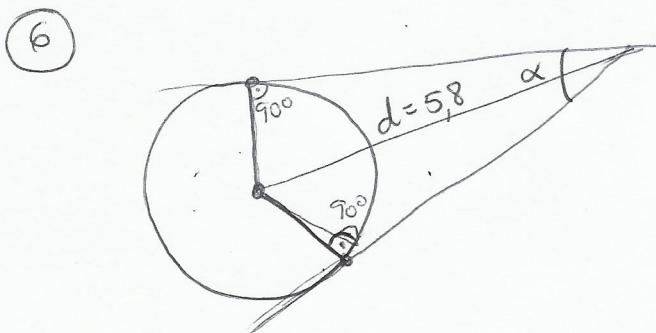
CALCULA h ← DESDE CIERTO PUNTO DEL SUELO (A) SE VE UN GLOBO FORMANDO UN ÁNGULO DE 40° CON LA HORIZONTAL. SI NOS ACERCAMOS Hacia EL 5 m, EL ÁNGULO AUMENTA A 50° .



QUEREMOS MEDIR LA DISTANCIA \overline{AB} . CALCÚLALA.

④ UNA SEÑAL DE UNA CARRETERA NOS DICE QUE LA PENDIENTE ES DEL 8%. ¿QUÉ ÁNGULO FORMA ESE TRAMO DE CARRETERA CON LA HORIZONTAL? ¿CUÁNTOS METROS HABIEMOS ASCENDIDO EN ALTITUD DESPUÉS DE RECORRER 5 km POR ELLA?

⑤ CALCULA EL PERÍMETRO Y EL ÁREA DE UN TRIÁNGULO RECTÁNGULO SI EL SENO DE UNO DE SUS ÁNGULOS ES $\frac{1}{4}$ Y LA HIPOTENSUSA VALE 8.



EL DIÁMETRO DE LA CIRCUNFERENCIA MIDE 3,5 cm.

AVERIGUA EL ÁNGULO QUE FORMAN SUS TANGENTES TRAZADAS DESDE UNA DISTANCIA DE 5,8 cm.