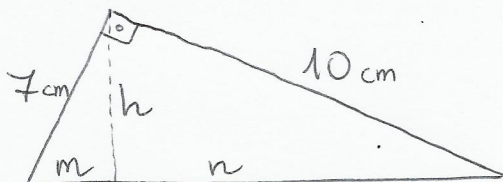


MATEMÁTICAS 4º E.S.O.

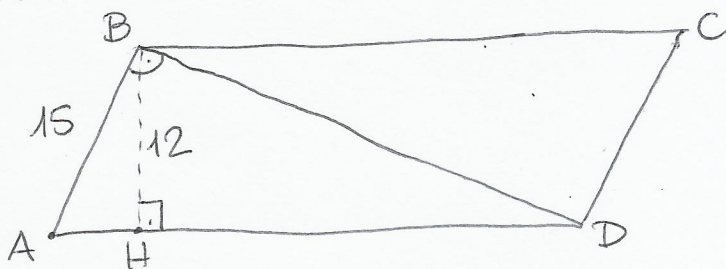
BLOQUE 3: GEOMETRÍA

Clase 2

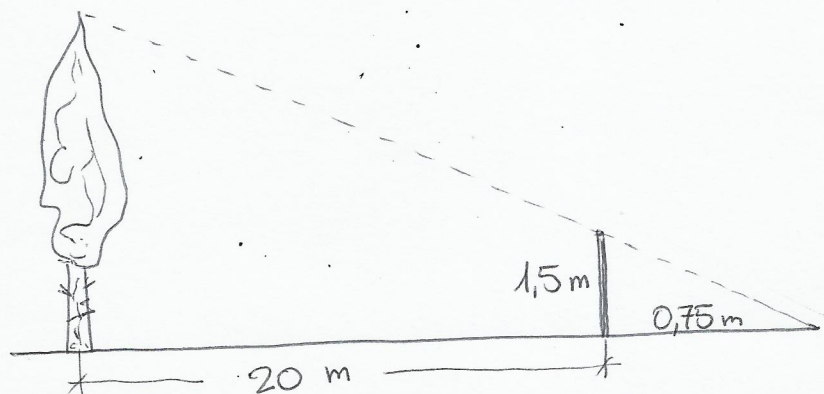
① CALCULA h , m , n DEL TRIÁNGULO RECTÁNGULO DE LA FIGURA:



② EN EL PARALELOGRAMO ABCD, EL ÁNGULO \widehat{ABD} ES RECTO ($= 90^\circ$). CALCULA SU ÁREA Y SU PERÍMETRO.



③ ¿CUÁNTO MIDE EL ÁRBOL?



④ LAS ÁREAS DE DOS TRIÁNGULOS ISÓSCELES SEMEJANTES SON 48 m^2 Y 108 m^2 RESPECTIVAMENTE. SI EL LADO DESIGUAL DEL PRIMER TRIÁNGULO MIDE 12 m, ¿CUÁNTO VALE EL PERÍMETRO DEL SEGUNDO?