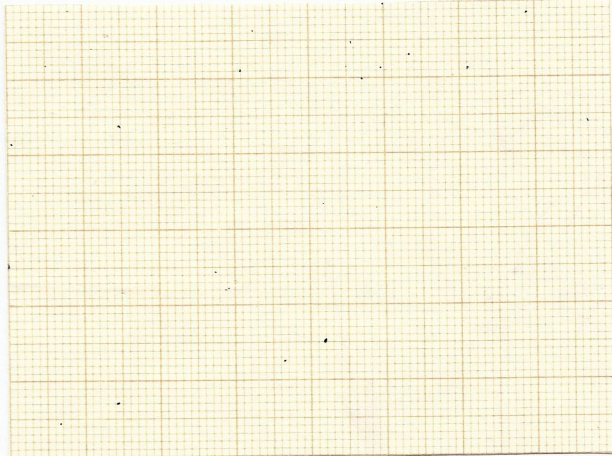
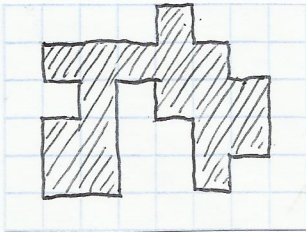


MATEMÁTICAS 4º E.S.O.

BLOQUE 3: GEOMETRÍA

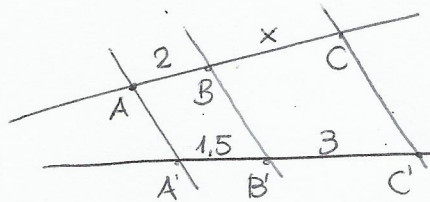
Clase 1

- ① DIBUJA UNA FIGURA SEMEJANTE A LA DADA CON AYUDA DE LA CUADRÍCULA.



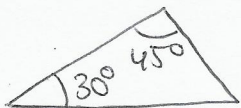
- ② EN UN MAPA DE ESCALA 1:25000, LA DISTANCIA QUE SE PARA UN PUEBLO DE UN LAGO ES DE 2,4 cm. ¿ A QUÉ DISTANCIA REAL ESTÁN? ¿ CUÁNTOS CENTÍMETROS MEDIDOS SOBRE EL MAPA REPRESENTAN UNA DISTANCIA EN LA REALIDAD DE 5 KILOMETROS?

- ③ CALCULA X

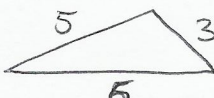


- ④ DOS TRIÁNGULOS SON SEMEJANTES (CON RAZÓN DE SEMEJANZA DE $\frac{2}{5}$). CALCULA LOS LADOS DEL TRIÁNGULO $A'B'C'$ SI EL ABC TIENE POR LADOS:
 $\overline{AB} = 5$ $\overline{BC} = 6$ $\overline{AC} = 3$

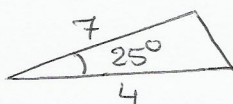
- ⑤ DIBUJA UN TRIÁNGULO SEMEJANTE A CADA UNO DE LOS SIGUIENTES APLICANDO EL CRITERIO DE SEMEJANZA DE TRIÁNGULOS QUE SE INDICA:



"DOS ÁNGULOS IGUALES" →



"LADOS PROPORCIONALES" →



"DOS LADOS PROPORCIONALES Y EL LADO COMPENDIDO ENTRE AMBOS, IGUAL" →

- ⑥ ¿ SON SEMEJANTES LOS SIGUIENTES PARES DE TRIÁNGULOS?

- a) 15° 90° y° // 85° 90° x°
 b) 1cm 5cm 5cm // 60° x° 60°
 c) 2cm 5cm 4cm // 1cm 2cm 2,5 cm